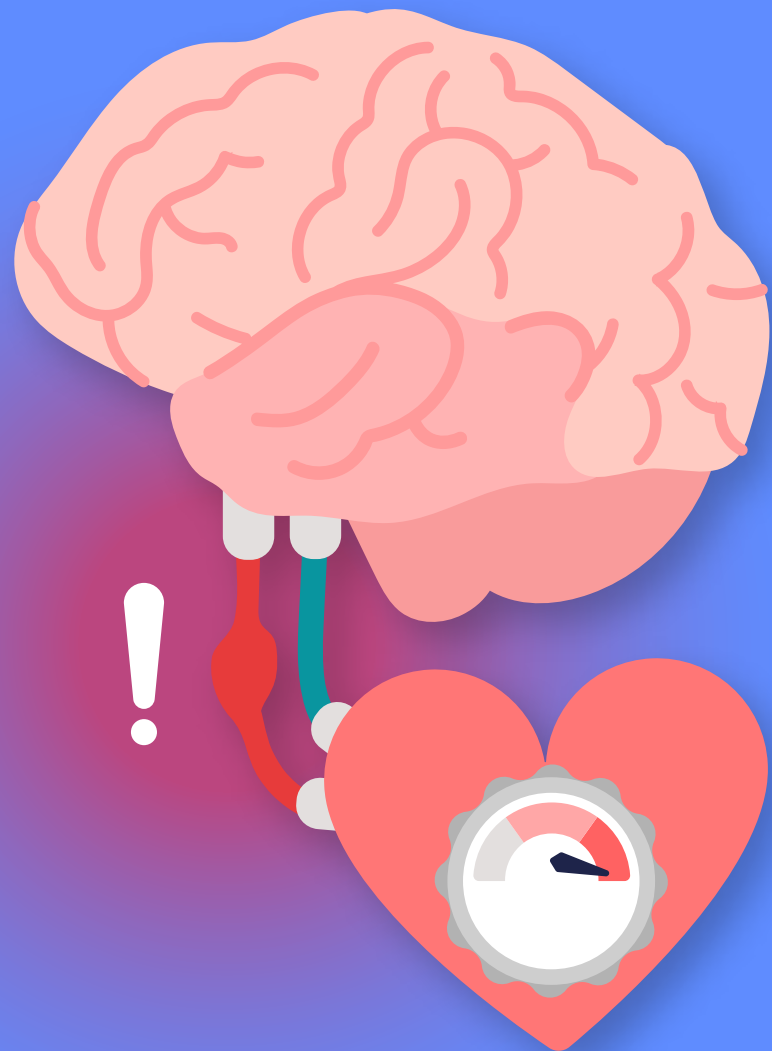


경동맥 협착은 어떤 병인가요?



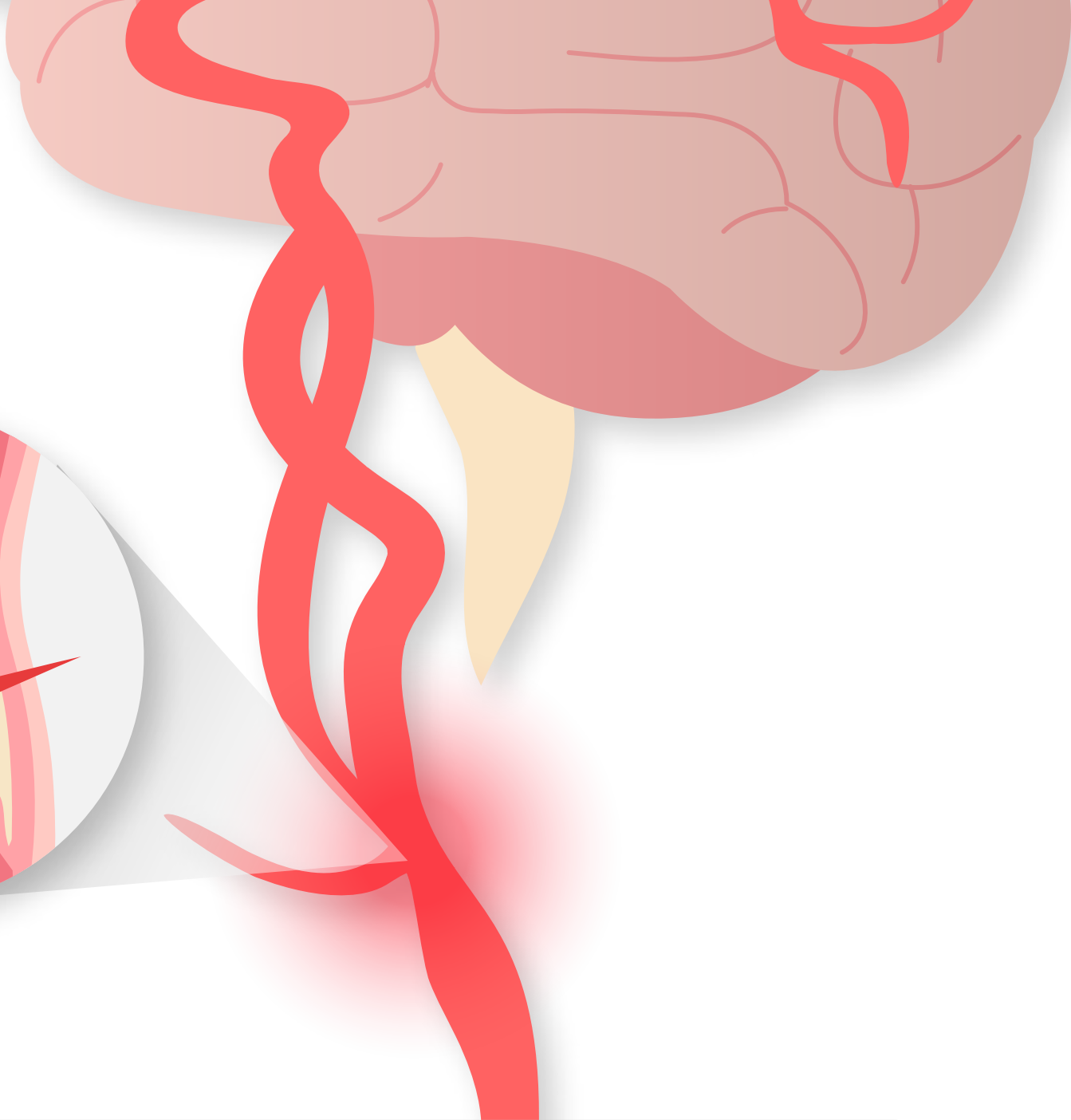
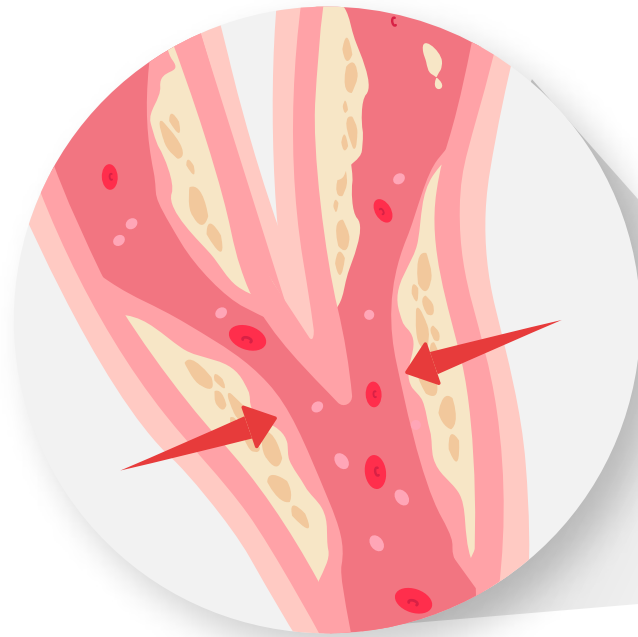
weknew

x



대한뇌졸중학회
Korean Stroke Society

경동맥 협착이란?



경동맥 협착은 양쪽 경동맥의 혈관 벽이 죽상경화반¹⁾으로 인해 두꺼워져 경동맥의 내경이 좁아지는 것을 말합니다.

1) 혈관 벽 안에 콜레스테롤, 염증 세포, 기타 다양한 세포들이 쌓이며 생성되는 것

“경동맥 협착 환자가 증가하고 있어요”

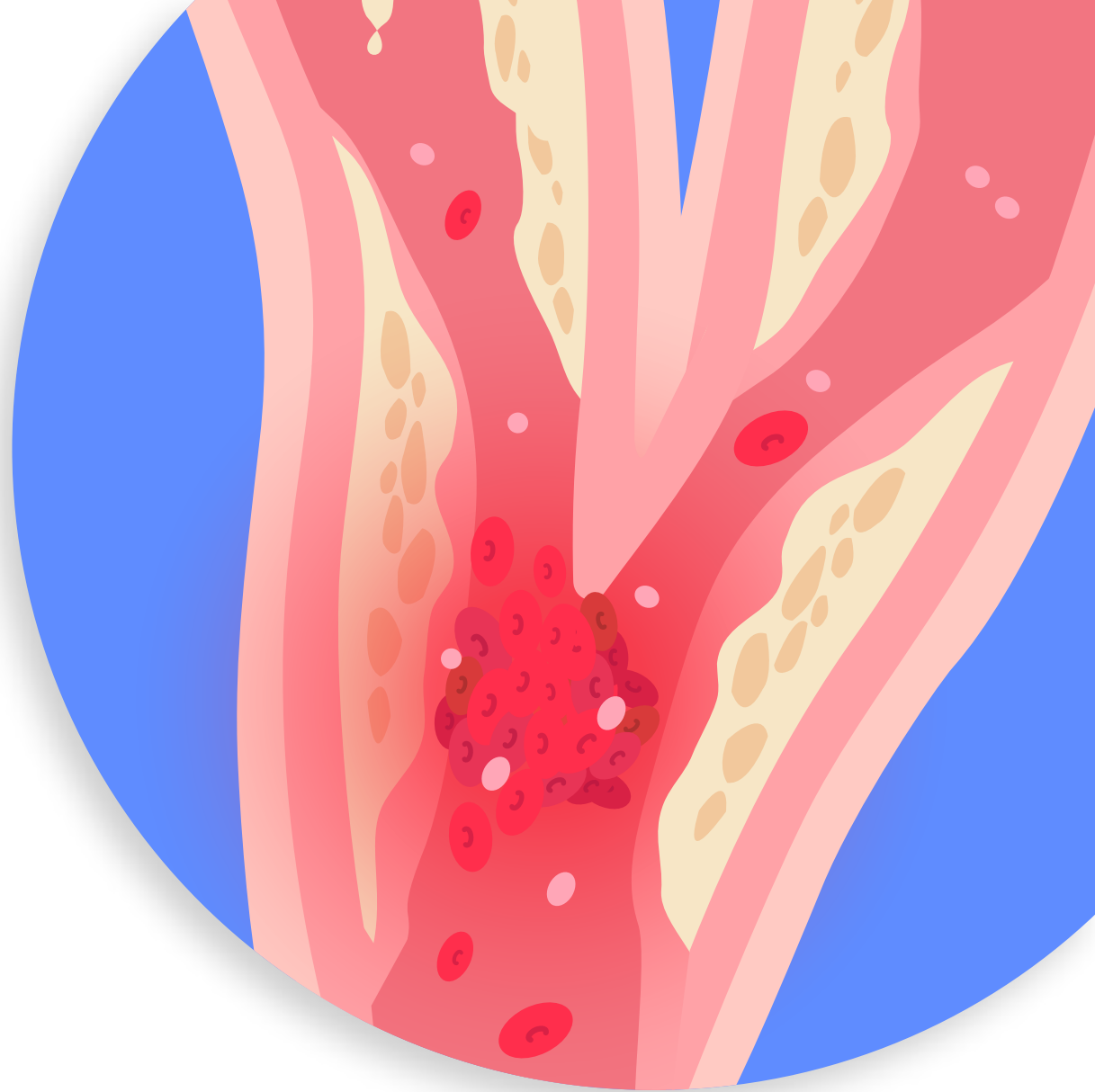
65세 이상 인구 중 5-10%가량은 경동맥 협착이 있는 것으로 알려져 있으며, 국내 경동맥 협착 환자 수도 매년 증가하는 추세입니다.



경동맥 협착의 원인



고혈압, 당뇨병, 고지혈증, 흡연 등이
경동맥 협착의 주요 원인입니다.



뇌경색 발병 위험 ↑

경동맥의 죽상경화반이 진행되면, 파열되거나
혈전이 형성될 수 있고, **혈전 부스러기가 뇌혈관을 막아
뇌경색이 발생할 수 있습니다.**

경동맥 협착의 진단

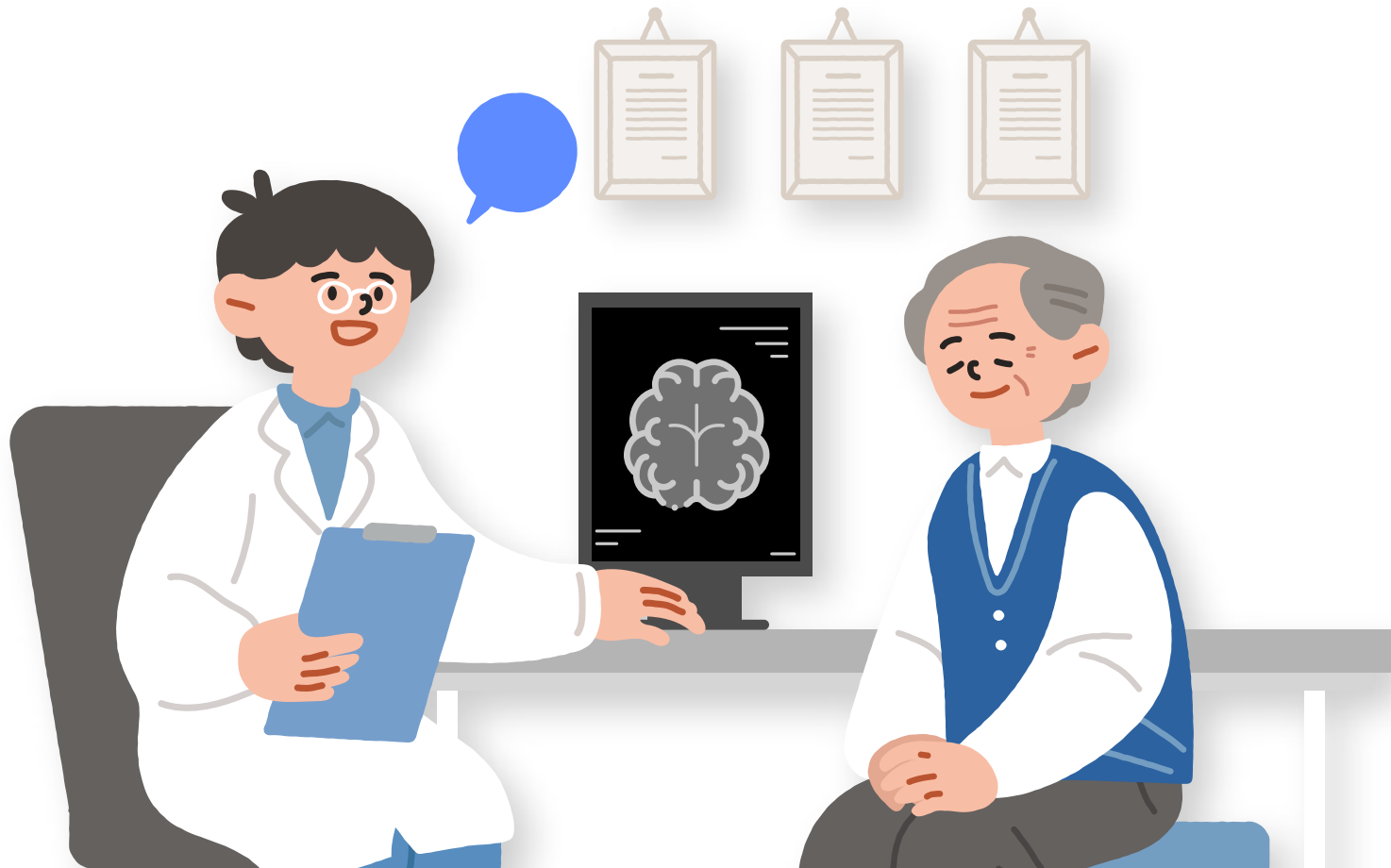
- 경동맥 초음파
- 뇌혈관 CTA
- 뇌혈관 MRA
- 혈관조영술



※ 혈관조영술은 경동맥 모양과 결순환 등에 대해 자세한 평가가 필요할 경우 시행

“적극적인 관리가 필요합니다”

경동맥 협착이 있을 경우, **적극적으로 위험인자를 관리하고 정기적인 평가**를 통해 치료 방향을 정해야 **뇌졸중을 예방할 수** 있습니다.



weknew

×



대한뇌졸중학회
Korean Stroke Society



소중한 사람들에게
올바른 건강 정보를
공유하세요



weknew